

NAZWISKO I IMIĘ UCZNIĄ	KLASA	OCENA
------------------------	-------	-------

1. Kartę rowerową może uzyskać osoba, która:
 - A. ukończyła 7 lat.
 - B. ukończyła, 9 lat.
 - C. ukończyła 10 lat.

2. Pieszy znajdujący się na drodze dla rowerów.
 - A. ma pierwszeństwo przed nadjeżdżającym rowerem.
 - B. może poruszać się po całej szerokości drogi.
 - C. ma obowiązek ustąpić pierwszeństwa zbliżającemu się rowerowi

3. Kierujący rowerem może jechać po chodniku
 - A. samodzielnie, kiedy skończy 8 lat.
 - B. podczas bardzo złych warunków atmosferycznych (np. gdy pada silny deszcz).
 - C. jeżeli chodnik ma szerokość co najmniej 1,5 m.

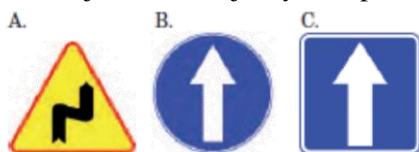
4. Kiedy rowerzysta zbliżający się do skrzyżowania widzi policjanta kierującego ruchem, z podniesioną do góry prawą ręką (jak na rysunku)
 - A. może wjechać na skrzyżowanie.
 - B. będzie mógł jechać dalej po zmianie postawy kierującego ruchem drogowym, do czego rowerzysta powinien się przygotować.
 - C. może bezpiecznie skręcić w prawo.

5. Rowerzysta zbliżający się do przejścia dla pieszych powinien
 - A. ustąpić pierwszeństwa osobom przekraczającym jezdnię.
 - B. zwolnić, a następnie zmienić przerzutkę na mniejszą.
 - C. zaprzestać jazdy rowerem i jak najszybciej zawrócić.

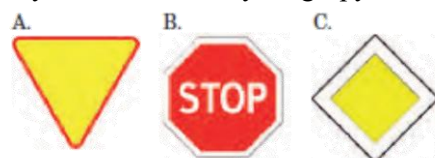
6. Kiedy rowerzysta widzi pokazany obok znak pionowy, powinien
 - A. zatrzymać się w takim miejscu, aby dobrze ocenić, co się dzieje na drodze z pierwszeństwem.
 - B. zatrzymać się przed znakiem i po 3 sekundach ruszyć dalej.
 - C. natychmiast się zatrzymać.



7. Który znak informuje o nakazie jazdy na wprost przez skrzyżowanie:



8. Który z ukazanych znaków należy do grupy znaków ostrzegawczych

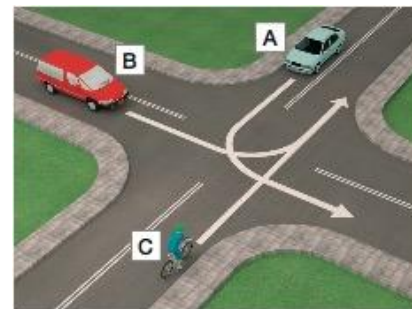


9. Znak poziomy „Przejście dla pieszych” jest pokazany na rysunku



10. Kierujący **rowerem** (pojazd C) na tym skrzyżowaniu

- A. przejeżdża jako pierwszy.
- B. ustępuje pierwszeństwa tylko pojazdowi B.
- C. przejeżdża ostatni.



11. Na drodze jednokierunkowej **rowerzysta**, który zamierza skrócić w lewo, powinien:

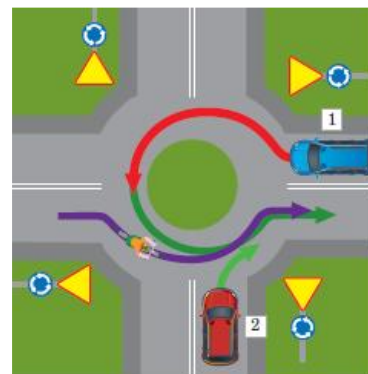
- A. dojechać do osi jezdni.
- B. dojechać do lewej krawędzi jezdni.
- C. dojechać do prawej krawędzi jezdni.

12. Zabrania się zawracania rowerem

- A. na drodze jednokierunkowej.
- B. na skrzyżowaniach.
- C. na drodze dla rowerów i pieszych.

13. Na tym skrzyżowaniu kierujący **rowerem**

- A. ustępuje pierwszeństwa pojazdowi numer 2.
- B. przejeżdża ostatni.
- C. przejeżdża pierwszy.

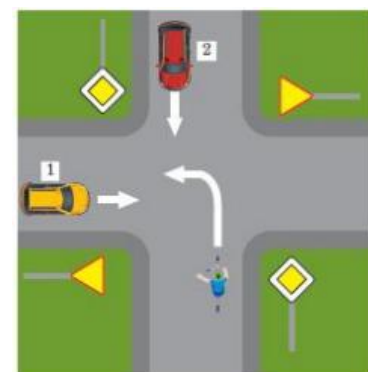


14. Jak powinien się zachować **rowerzysta**, gdy nadjeżdża pojazd uprzywilejowany?

- A. nie może zwiększać prędkości.
- B. powinien natychmiast się zatrzymać.
- C. ma obowiązek ułatwić przejazd pojazdowi uprzywilejowanemu, czyli usunąć się z jego drogi i jeśli trzeba, się zatrzymać.

15. W sytuacji ukazanej na ilustracji obok

- A. rowerzysta opuszcza skrzyżowanie jako drugi..
- B. samochód oznaczony cyfrą 1 pierwszy zjeżdża ze skrzyżowania.
- C. pierwszeństwo przed rowerzystą mają oba pojazdy.



16. Numer telefonu alarmowego do pogotowia ratunkowego to

- A. 997 lub 110
- B. 998 lub 110
- C. 999 lub 112

17. Kiedy jest się świadkiem wypadku drogowego, w pierwszej kolejności należy

- A. zabezpieczyć siebie i miejsce zdarzenia.
- B. zabezpieczyć siebie.
- C. zawiadomić o zdarzeniu pogotowie ratunkowe.

18. Obowiązek udzielania pierwszej pomocy mają

- A. lekarze oraz inne osoby (np. ratownicy drogowi), które odbyły specjalistyczne przeszkolenie medyczne.
- B. wszyscy świadkowie wypadku, nawet osoby niepełnoletnie, w ramach swojej wiedzy i umiejętności.
- C. tylko lekarze, ponieważ mają odpowiednią wiedzę i umiejętności.

19. Drobne rany i skaleczenia

- A. można nie przemywać.
- B. można przemyć wodą z kranu.
- C. należy jak najszybciej pokazać osobie dorosłej, najlepiej lekarzowi lub ratownikowi.

20. Rower obowiązkowo musi być wyposażony w:

- A. bagażnik.
- B. światło barwy czerwonej, może być migające, umieszczone z tyłu.
- C. komplet narzędzi.